

# えんだよい



令和6年度 4月号  
いずみ反町保育園



## 入園・進級おめでとうございます！

満開の桜が子どもたちの新たなスタートを祝福してくれているような春の訪れとともに、新しい生活が始まりました。

新入園のおともだちは園生活という新しい生活の始まりです。お子さんも保護者の皆様も期待より不安の方が大きいかもしれません。子どもたちが毎日楽しく過ごせる保育園、保護者の方々が安心して預けられる保育園であるよう職員一同努めてまいりたいと思います。

進級したお友だちは一つ大きくなった喜びで心を弾ませているでしょう。保護者の皆様も一緒に同じように喜びを感じていることと思います。ドキドキ・ワクワクする気持ちを大切にしながら、たくさん遊び、学び、泣いたり笑ったりしながら、いろいろな経験、体験を通して心身共に成長していけるようともに育ちを見守っていただければと思っています。今年もどうぞよろしくお願い致します。



## 4月の行事

- |        |                         |
|--------|-------------------------|
| 1日(月)  | 入園式 ・ 進級おめでとう会          |
| 12日(金) | 避難・消火訓練                 |
| 15日(月) | 本園・身体測定                 |
| 22日(月) | 分園・身体測定 / 交通安全教室(幼児クラス) |
| 24日(水) | お誕生会                    |
| 27日(土) | 保護者会                    |
| 29日(月) | 昭和の日 休園                 |



※**幼児クラス…体操教室 毎週木曜日** / **英語教室 毎週月曜日**

☆体操開始日は11日(木)、英語開始日は22日(月)になります。

### ●保護者会について●

**4月 27日(土)**

9時～0, 1, 2歳児クラス懇談会、10時～全体会、  
10時45分～3, 4, 5歳児クラス懇談会を行う予定にしています。

詳細は貼り紙にてお知らせします。



# ほけんだより 4月号 2024年

社会福祉法人いずみ いずみ反町保育園看護師



ご入園、ご進級おめでとうございます。子どもたちが新しい環境に慣れ、笑顔で元気に過ごせるよう、ご家庭と協力していきたいと思っておりますので、どうぞよろしくお願いいたします。

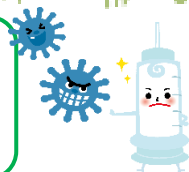
今年度も「ほけんだより」を通して、毎月の保健行事や健康、発達などに関する情報をお伝えしていきます。



登園前には子どもの  
体調をよく見ましょう



受けることのできる  
予防接種は計画的に  
受けましょう



朝ぐずる、泣く、食欲がない、  
顔色が悪い、眠れない、咳、鼻水など・・・  
不調に気づいたときや不安があるときは家庭  
で休養するだけで治ることもあります。無理に  
登園せず、ご家庭で様子を見るようお願いし  
ます。また、状況に応じて受診しましょう。

保育園は同年代の子どもたちが長時間一緒に生活  
しているため、病気に感染する機会が多くなります。  
ワクチンで防ぐことのできる病気は予防接種を受けて  
防ぎましょう。※接種の副作用を考慮し、登園前に  
予防接種を受けてくださることは控えて頂いてます。

嘔吐物・便のついた衣類  
など取り扱いについて

当園では、厚生労働省の  
「保育所における感染症対策ガイ  
ドライン」に沿って感染症の対策  
をとっています。ガイドラインに従  
い、園内での感染拡大を防ぐために  
嘔吐物・便・尿・血液のついた衣類  
等は園内で洗わず、ビニール袋に入  
れてご家庭にお返しします。  
保護者の方々にはご負担になると思  
いますが、ご理解とご協力をお願  
いします。



健康な園生活を  
送るために!

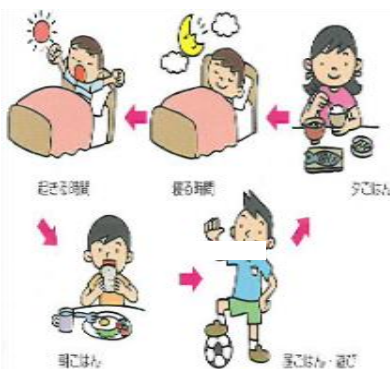


生活のリズムを  
身に付けよう

【早寝早起きをころがけましょう】  
十分な睡眠は疲れをとり、成長を促し  
ます。逆に、睡眠不足が続くと免疫力が  
低下し、病気にかかりやすくなります。  
早寝早起きで元気に過ごしましょう。

【朝ごはんを食べよう!】  
朝食を食べることで、体が目覚め、  
その日の体のリズムが始まります。  
よく噛んで、しっかり食べましょう。

【朝、家で排便を  
ころがけましょう】  
朝ごはんを食べると、腸の働きが活発  
になり、便が出やすくなります。  
朝ご飯の後、トイレに座る時間が  
つくれると理想です。朝の排便を  
習慣化できるといいですね。



## 保健に関する年間行事予定

### 【全園児対象】

◎内科健診：年2回(春・秋) 園医：きどころファミリークリニック 村瀬医師

\*春は5/30(木)、秋は11/7(木)に実施致します。

◎歯科健診：年2回(春・秋) 園医：加来歯科医院 加来医師

\*春は6/12(水)に実施致します。秋は11月予定です。

◎身体測定：毎月1回(年2回は頭囲・胸囲も測定します)

↳毎月の測定記録は、コドモンに入力致します。

### 【対象クラスのみ】

◎尿検査：すみれ組・たんぽぽ組・さくら組 \*5月頃の実施予定

◎視聴覚検査：すみれ組 実施時期は未定

\*詳細については園だよりや掲示にてお知らせ致します

横浜市では、保育所における感染症対策について見直しがあり、4月より意見書及び登園届が変更されました。コドモン資料室にてダウンロードできます。詳細は保護者会にて説明致しますが、重要内容のみ一部抜粋して記載しますので、ご確認ください。 インフルエンザと新型コロナウイルス感染症は、流行時には医療提供がひっ迫することや登園の目安が明確であることから、意見書から



「インフルエンザ専用」「新型コロナウイルス感染症専用」の様式に変更しました。

インフルエンザと新型コロナウイルス感染症に罹患した際は、診断結果を

医師記入してもらい、登園可否の診断は不要になりました。

※ 罹患中の経過観察は保護者様がいき、【保育園感染症ガイドライン】に記載してある登園目安を参考に登園可能か判断してください。



### 【保護者の皆様へ】

3月は、本園でインフルエンザ、分園ではコロナウイルスに感染するお子様が多いましたが、2週間ほどで落ち着きました。保護者の皆様には受診・自宅療養のご協力ありがとうございました。引き続き感染対策に努めてまいります。本年度もよろしくお願いいたします。

【3月の感染症報告】インフルエンザ：13名 コロナウイルス：3名 溶連菌感染症：2名 (3月25日現在)