

4月 えんだより

入園、進級おめでとうございます。

新しい環境に目を輝かせている子、少し戸惑う見せている子がいるとは思いますが子どもたちが安心して過ごせるように環境を整えていきたいと思ひます。今年度もよろしくお祈ひします。



4月の行事



- 1日（月）入園式、進級おめでとう会
- 20日（土）保護者会（詳細は改めてお伝え致します）
- 24日（水）避難・消火訓練
- 26日（金）お誕生日会
- 25日（木）春の健康診断

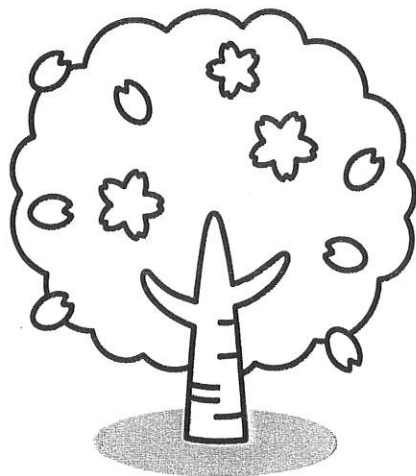


5月の主な行事



- 18日（土）ファミリー遠足（詳細については5月の園だよりでお知らせします）
- 22日（水）避難・消火訓練
- 24日（金）お誕生日会

※ご質問・ご相談がありましたら、
担任へお声掛けください。



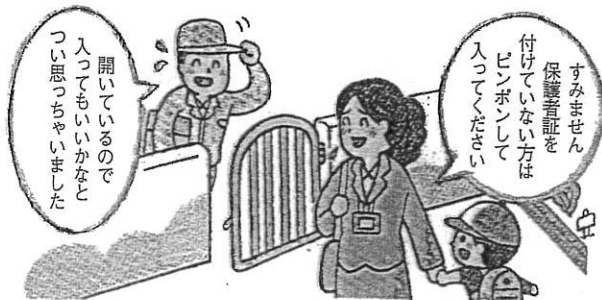
お願いします



防犯上、日中は鍵を閉めて
いますので、インターホンをご使用
下さい。その際はクラス・名前を
お知らせ下さい。



保護者証は子どもの
命を守るパスポート



開いているので
入ってもいいかなと
つい思っちゃいました

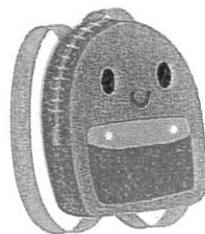
すみません
保護者証を
付けていない方は
ピンポンして
入ってください

お迎えの後は、お子様から目を離さず
常に一緒に行動して下さい。
花壇に登ったり、緑の園庭・
駐輪場で遊んだり
せずに、すみやかに
帰りましょう。



かばんには

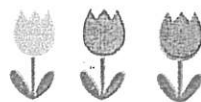
つけないで
下さいね!



キーホルダー
ピンバッチ
マスコット等の飾り



誤飲につながるヘアゴム飾り
ヘアピン等は使用をお控え下さい。
又、保護者様のアクセサリーにもご注意下さい。





ひよこ組 4月指導計画

ご入園、おめでとうございます。初めての保育園での生活が始まりますね。新しい環境に慣れるまでは泣いてしまったり、不安な表情をしたりすることもあると思いますが、保護者の方と連携を取りながら、一人ひとりに寄り添い、安心して過ごしていけるようにしていきたいと思います。また、お子さまだけではなく、保護者の方も不安や分からないこともあると思います。いつでもお気軽にお声掛けください。

4月は下記のねらい、内容で月齢や個々の様子に合わせて保育を進めていこうと思います。1年間、よろしくお願いします。

ねらい

- 新たな環境に安心を感じる。
- 保育者との関わりを喜ぶ。

内容

- 生理的欲求を満たし、安心して過ごす。
- 静かな環境で安心して眠る。
- 保育者にあやされたり、優しく語りかけてもらったりして心地よく過ごす。

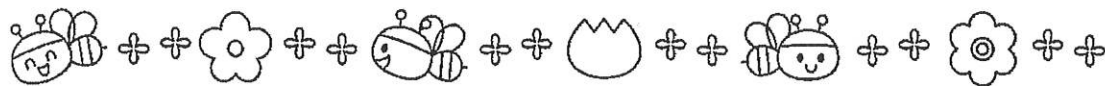


《4月のうた》

♪チューリップ

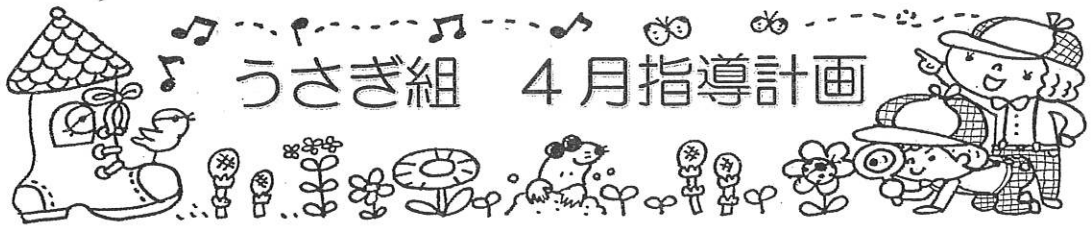
♪ちょうちょ

♪こいのぼり



《制作》

☆こいのぼり製作・・・お持ち帰りです。お楽しみに♪



ねらい

- 生活環境に安心感を抱き、順応する。
- 園生活を楽しみ、身近な人と関わる心地よさを感じる。
- 様々な環境を通して感じたり、考えたりする中で経験値を高める。

内容

- 新たな環境に安心感を抱き、生理的欲求を満たす。
- 前年度の生活（家庭または0歳児クラス）から無理なく生活に移行する
- 快、不快の感情を思うままに表現する。
- 食事や着替え、手洗いなど生活に必要な事柄を保育者と一緒に行う。
- 戸外遊び、室内での玩具遊びや制作など、身近な環境に触れ、興味を抱く。
- 保育者の言葉がけを受けたり、喃語や単語で思いを表現したりして、身近な人と気持ちが通じあう経験をする。
- 声や表情、仕草等を用い、思うままに表現遊びをする。



<4月の歌>

♪いずみっこ・チューリップ・ちょうちょ・こいのぼり

<4月の制作>

☆こいのぼり…お持ち帰りするのでお楽しみに！





これからみんなで沢山のことを経験し楽しい一年間にしていきたいと思います。
どうぞよろしくお願いたします。

ねらい

- ・安定した情緒の下、新たな環境を通し、興味や関心の幅を広げる。
- ・身近な環境に親しみを抱く。
- ・保育者と愛着関係を築く。
- ・自らの発語を受容され言葉で表現する楽しさを感じる。
- ・興味や関心のある事柄をのびのびと表現する。

内容

- ・新たな環境に安心感を抱き、甘えや自分の思いを表現する。また新しい生活の流れを覚えていく。
- ・保育者に不安な気持ちや期待感を受け止めてもらいながら、少しずつ新しい環境に慣れ、安心して好きな遊びを見つける。
- ・保育者と一緒に、または見守られながら簡単な身の回りのことをやってみようとする。
- ・保育者に見守られる中で安心して入眠する。
- ・好きな遊びや場所を見つけて遊ぶ。またその中で他児との関わりを持つ。
- ・保育者を通じて新しい友だちと関わる。
- ・保育者や友だちに興味を示し、話したり、聞いたりする。
- ・身近な環境に親しみ、触れ合う中で様々なものに興味関心を持つ。
- ・感じたことや考えたことを自分なりに表現する。
- ・戸外で探索したり、保育者や友達と思い切り体を動かしたりしてあそぶ。



《4月のうた》

♪チューリップ ♪あつまれいずみっこ
♪こいのぼり ♪ちょうちょう



《制作》

☆たんぼぼ ☆こいのぼり（持ち帰り制作）



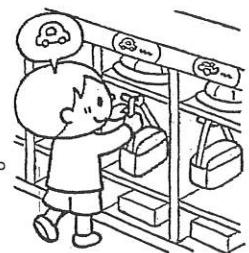
すみれ組 4月指導計画

ねらい

- 進級した喜びを感じながら、安定した情緒で楽しく生活する。
- 自分の好きな遊びや場を見つけて、保育者と触れ合ったり一緒に楽しんだりする。
- 春の自然に触れ、季節を感じる。

内容

- ・保育者との信頼関係を築き、安心して過ごす。
- ・好きなおもちゃや落ち着く場所を見つけて遊ぶ。
- ・新しい環境や生活の流れを知る。
- ・園庭や散歩先で身体を十分に動かして遊ぶ。
- ・好きな遊びを楽しむ中で、友達と一緒にあそぶことの楽しさを感じる。
- ・自ら挨拶をしたり、名前を呼ばれたら返事をする。
- ・身近な春の自然に興味を持ち、触れて親しみを持つ。



今月のうた

- ☆春がきたんだ ☆いずみっこ
- ☆こいのぼり
- ☆公園に行きましょう

今月の制作

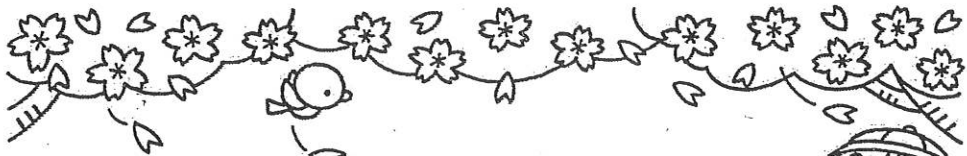
- ☆お当番表制作
- ☆英語の名札
- ☆こいのぼり制作



入園、進級おめでとうございます！

新しいお友達も増え、すみれ組30人での新しい生活が始まりました。4月からは幼児クラスの仲間入り。体操指導や英語指導、幼児クラス合同のリズム活動など新しいことが始まります。新しい生活に慣れるまでは、不安な姿もみられるかと思われませんが、優しく見守り、子ども一人一人のペースで新しい生活に慣れていければと思います。子ども達と様々な行事や遊びを通して楽しく1年を過ごし、成長を近くで見守っていきたいと思います。保護者の皆様、1年間宜しく願いいたします。





たんぽぽ組 4月指導計画



ねらい

- ◎新しい環境に慣れ、保育者に親しみを感じて安心して過ごす
- ◎好きな場や遊びを見つけ、友だちと一緒に遊ぶ楽しさを味わう
- ◎春の自然に触れて遊び、興味や関心を持つ

内容

- ・新しい環境や保育者、友だちに親しみを持ち安定した生活を送る
- ・必要な生活習慣を身に付ける
- ・生活や遊びの中での約束事やルールを知る
- ・生活の流れが分かり、自分で出来ることを進んで行う
- ・友だちや保育者と好きな遊びを十分に楽しむ
- ・挨拶や返事など、生活に必要な言葉を使う
- ・春の自然に触れ、遊びに取り入れる



今月のうた

- ♪いずみっこ ♪春がきたんだ
- ♪こいのぼり
- ♪公園に行きましょう

今月の制作

- ✕お当番表制作
- ✕こいのぼり制作



🌸 入園進級おめでとうございます 🌸

新入園児1名が加わり新たな30名でのたんぽぽ組が始まりました。
たんぽぽ組になりパワーアップした子どもたちと一緒に様々な経験をし、
笑顔いっぱい楽しい1年を過ごしていきたいと思ひます。

1年間宜しくお願いいたします。





さくら組 4月指導計画

ご進級おめでとうございます。ずっと楽しみにしていたさくら組さんが始まりましたね！保護者の皆様と一緒に子どもたちの成長を見守っていきたいと思います。みんなで保育園の思い出を作りながら日々大切に過ごしていきたいと思います。進級にあたってご不明な点がありましたら、お気軽に声をおかけください。1年間よろしくお願いします。

ねらい

- ・新しい環境に慣れ、保育者や友だちと一緒に生活する楽しさを味わう
- ・年長児として自覚をもち、生活に必要な決まりを守り、日々の生活を楽しむ
- ・身近な自然に関わり、美しさや季節の変化に興味をもつ

内容

- ・新しい環境の中で、無理なく安心して過ごす
- ・規則正しい生活の流れの中で、健康に過ごす
- ・新しい生活の流れやルールに気付き、できることは自分で行う
- ・身近な春の自然に興味や関心をもち、見たり触れたりして遊ぶ
- ・友だちや保育者と好きな遊びを楽しむ
- ・人の話を聞いたり、自分の思ったことや感じたことを話したりする
- ・友だちや保育者と春の歌を歌ったり、リズム遊びをしたりすることを楽しむ



小学校への接続

- ・年長児として、張り切っている気持ちや役に立ちたい気持ちをもち、園の役割や当番活動を進んで行う



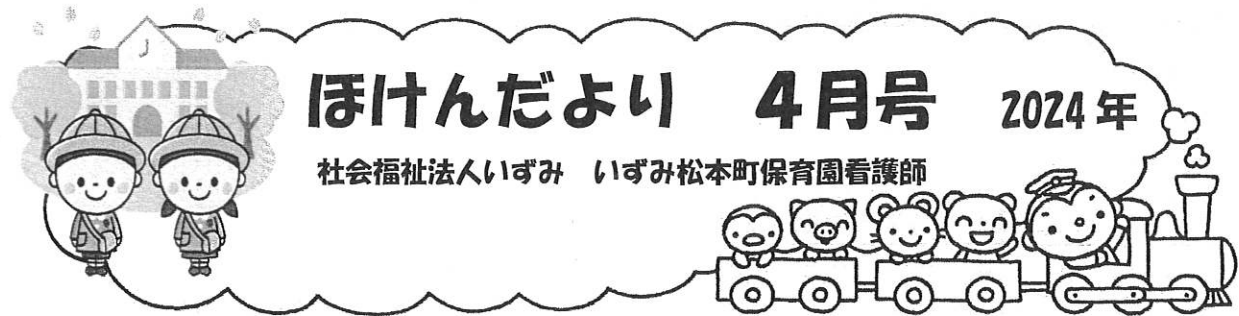
<4月の歌>

♪春がきたんだ ♪いずみっこ ♪こいのぼり ♪公園に行きましょう

<4月の制作>

✕お当番表づくり

✕こいのぼり…お持ち帰り致しますので楽しみにしててください！



ほけんだより 4月号 2024年

社会福祉法人いずみ いずみ松本町保育園看護師

ご入園、ご進級おめでとうございます。子どもたちが新しい環境に慣れ、笑顔で元気に過ごせるよう、ご家庭と協力していきたいと思っておりますので、どうぞよろしくお願いいたします。

今年度も「ほけんだより」を通して、毎月の保健行事や健康、発達などに関する情報をお伝えしていきます。

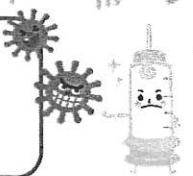
登園前には子どもの体調をよく見ましょう

朝ぐずる、泣く、食欲がない、顔色が悪い、眠れない、咳、鼻水など…不調に気づいたときや不安があるときは家庭で休養するだけで治ることもあります。無理に登園せず、ご家庭の様子をみるようお願いいたします。また、状況に応じて受診しましょう。



受けることのできる予防接種は計画的に受けましょう

保育園は同年代の子どもたちが長時間一緒に生活しているため、病気に感染する機会が多くなります。ワクチンで防ぐことのできる病気は予防接種を受けて防ぎましょう。※接種の副作用を考慮し、登園前に予防接種を受けてくることは控えて頂いてます。



嘔吐物・便のついた衣類など取り扱いについて

当園では、厚生労働省の「保育所における感染症対策ガイドライン」に沿って感染症の対策をとっています。ガイドラインに従い、園内での感染拡大を防ぐために、嘔吐物・便・尿・血液のついた衣類等は園内で洗わず、ビニール袋に入れてご家庭にお返しします。保護者の方々にはご負担になるとは思いますが、ご理解とご協力をお願いします。また、パンツを貸し出した際は、新しいパンツをご返却してください。



生活のリズムを身につけよう

【早寝早起きをこころがけましょう】十分な睡眠は疲れをとり、成長を促します。逆に、睡眠不足が続くと免疫力が低下し、病気にかかりやすくなります。早寝早起きで元気に過ごしましょう。
【朝ごはんを食べよう!】朝食を食べることで、体が目覚め、その日の体のリズムが始まります。よく噛んで、しっかり食べましょう。
【朝、家で排便をこころがけましょう】朝ごはんを食べると、腸の働きが活発になり、便が出やすくなります。朝ご飯の後、トイレに座る時間がつくれると理想です。朝の排便を習慣化できるといいですね。

保健に関する年間行事予定

【全園児対象】

◎内科健診：年2回(春・秋) 園医：きどころファミリークリニック 村瀬医師

*春の健康診断は4/25(木)に実施致します。

◎歯科健診：年2回(春・秋) 園医：小泉歯科医院 小泉医師

*春の歯科健診は実施日が決まり次第お知らせします。

◎身体測定：毎月1回(内科健診月は頭囲・胸囲も測定します)

↓毎月の測定記録は、

ぱんだ組・すみれ組・たんぽぽ組・さくら組はシール帳に記載しています。

ひよこ組・うさぎ組は身体発育表に記入しています。

【対象クラスのみ】

◎尿検査：すみれ組・たんぽぽ組・さくら組 *5月頃の実施予定

◎視聴覚検査：すみれ組 実施時期は未定

*詳細については園だよりや掲示にてお知らせ致します

横浜市では、保育所における感染症対策について見直しがありました。

重要! 4月より意見書及び登園届が変更されました。詳細は保護者会にて説明致しますが、重要内容のみ一部抜粋して記載しますので、ご確認ください。
インフルエンザと新型コロナウイルス感染症は、流行時には医療提供が逼迫することや登園の目安が明確であることから、意見書から「インフルエンザ専用」「新型コロナウイルス感染症専用」の様式に変更しました。
インフルエンザと新型コロナウイルス感染症に罹患した際は、診断結果を医師記入してもらい、登園可否の診断は不要になりました。

※罹患中の経過観察は保護者様が行い、【保育園感染症ガイドライン】に記載してある登園目安を参考に登園できるか判断してください。



【保護者の皆様へ】

新年度は環境の変化で、緊張や不安になることが多くあり、疲れやすく体調を崩しやすくなるお子さまがいます。また、保護者の方も不安や心配になる事も多くあると思います。そんな時はいつでもご相談ください。今年1年どうぞ宜しくお願い致します。

3月の感染症 胃腸炎5名 溶連菌1名

(3月25日現在)